

**ONCE
UPON A
TIME**



info@silobrussels.be - www.silobrussels.be - Meudonstrat 54 - 1120 Brussel

FABRICE

+32 478 51 10 73

RAFAL

+32 477 60 40 06

SERGE

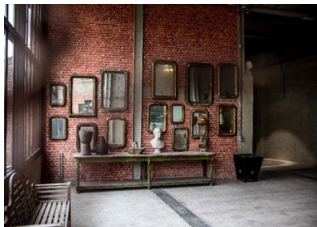
+32 475 25 45 02

PRESENTATIE

STORY



In **Neder-Over-Heembeek**, op de linkeroever van de voorhaven van Brussel bevond zich een brouwerij. **Er werkten meer dan tweehonderd mensen**, die er water, limonade, bier en mout maakten.

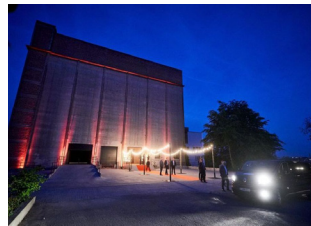


Doordat uit de Marly-bron niet genoeg water gewonnen kon worden, **werd de productie dertig jaar geleden stilgelegd**. Daar begint het verhaal van de Silo.



Twee jonge ondernemers uit de kunstverpakkings- en -transportsector kopen de oude brouwerij en vestigen er hun kantoor en atelier.

Zeven jaar hebben ze nodig om van dit verlaten gebouw een toplocatie te maken die geschikt is om **er de mooiste kunstwerken in onder te brengen**.



HET RESULTAAT?

Een grote en prachtige plek die beton, baksteen en staal combineert en met haar schoonheid en karakter niemand onberoerd laat. Die vaststelling leidt tot het idee om van aanpak te wisselen en van deze oude fabriek een levendige eventlocatie te maken.

Silo Brussels is geboren, en het heeft succes: er volgt het ene hoogstaande evenement na het andere.

Maar dat is slechts het begin van het verhaal ... Aan u om het vervolg te schrijven.



Silo Brussels, een voormalige brouwerij/mouterij aan het kanaal, verrast door het industriële en pure karakter van zijn ruimtes. Binnenkomen langs de Silo's en het Sas, met zijn mix van oude bakstenen, staal en beton, is al een belevenis op zich.

Vervolgens zal u versteld staan van de zalen Meudon, Navy's, Ketjes, Ruben, Black Bull en Bark Ale. Ze zijn genoemd naar bieren die hier vroeger werden gebrouwen. Het Atelier, de Mezzanine en de Kiosk zullen u nog meer verbazen met hun originaliteit.

De Rooftop van 750 m² vervolledigt het plaatje sinds 2020.

Deze is gelegen aan de zuidkant en biedt een uniek uitzicht op het kanaal en Brussel.



UW RUIIMTES

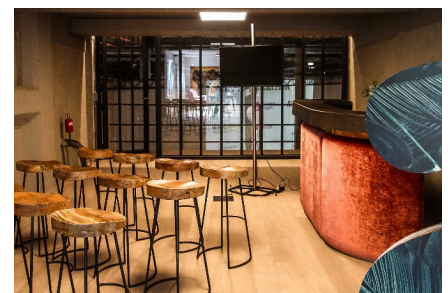
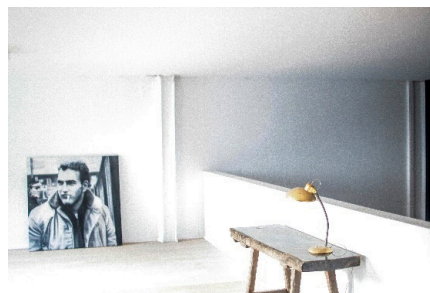
SAS

*Oppervlakte 168 m² | Cocktail: 200 |
Zitplaatsen: 80*

Dit is waar het allemaal begint. Twintig meter Silo's boven uw hoofd en even verder staat u al in een uniek universum.

Het DNA van deze plek - een combinatie van industrieel karakter en de voorliefde voor kunst en strakke lijnen - is hier meteen voelbaar.

Hier wordt de bezoeker verwelkomd voordat hij zijn bezoek voortzet.



ATELIER

Oppervlakte: 158 m²

Het Atelier en de Mezzanine zijn speciale ruimtes die veel weghebben van een loft. U kan er gasten of bezoekers in kleine groepen ontvangen. Het Atelier wordt ook vaak gebruikt door de organisatoren, die er hun vertrekken van maken.

MEZZANINE

Oppervlakte: 40 m²

RUBENS & CO

*Oppervlakte: 41 m² | Theatre: 30 |
Classroom: 20 | U shape : 18*

Rubens, Black Bull, Ketjes en Bark Ale zijn bieren die vroeger gebrouwen werden in de Silo. Hun namen werden gebruikt voor vier identieke zaaltjes, waarin vaak workshops plaatsvinden ...



MEUDON

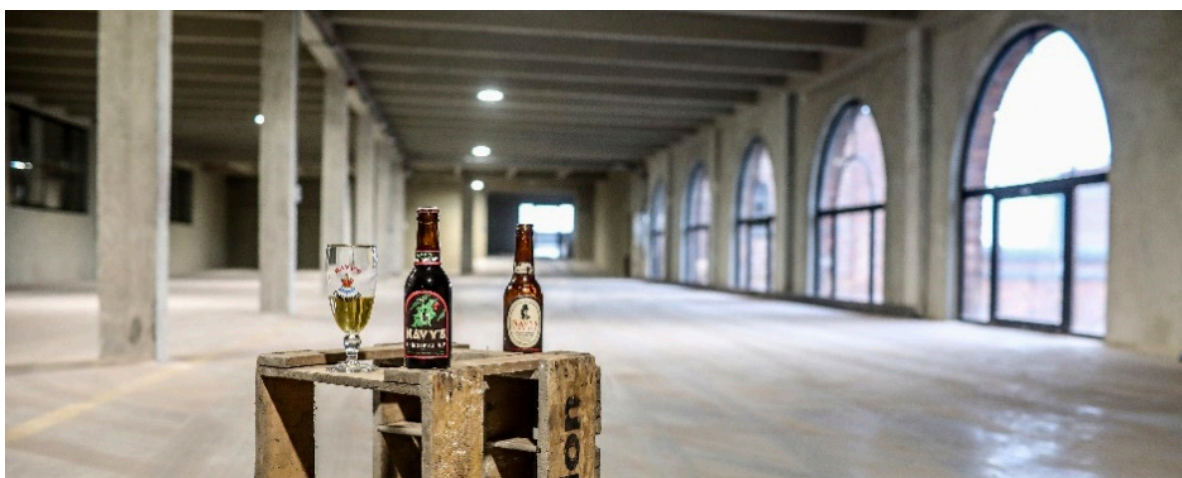
*Oppervlakte: 1321 m² | Theatre: 1000 | Cocktail: 1000 |
Classroom: 800*

Meudon is de naam van de straat die naar de Silo leidt, maar dat is niet alles. Het is ook de naam van het kasteel dat zich vroeger op de plaats van de brouwerij en het park van 7 ha naast de Silo bevond. Vandaag is **Meudon de naam van de hoofdzaal in de Silo**. Met haar hoge plafonds, strakke lijnen en industriële stijl laat deze ruimte niemand onberoerd. Elke bezoeker of **organisator geeft er zijn eigen invulling aan en kan al zijn creativiteit gebruiken om er feesten, diners, conferenties, tentoonstellingen enzovoort te houden.**

NAVY'S

*Oppervlakte: 660 m² | Theatre: 500 | Cocktail: 800 | Classroom: 400 |
Zitplaatsen: 600*

De Navy's is nog een bier dat vroeger in de Silo gebrouwen werd. Nu is het de tweede grootste zaal van de Silo. **Ze is kleiner en minder hoog dan de Meudon en heeft een erg industriële look**, met haar zuilen en grote ramen die uitzicht bieden op het kanaal. **Deze ruimte naast de Meudon is ideaal voor diners, feesten, workshops of tentoonstellingen.**



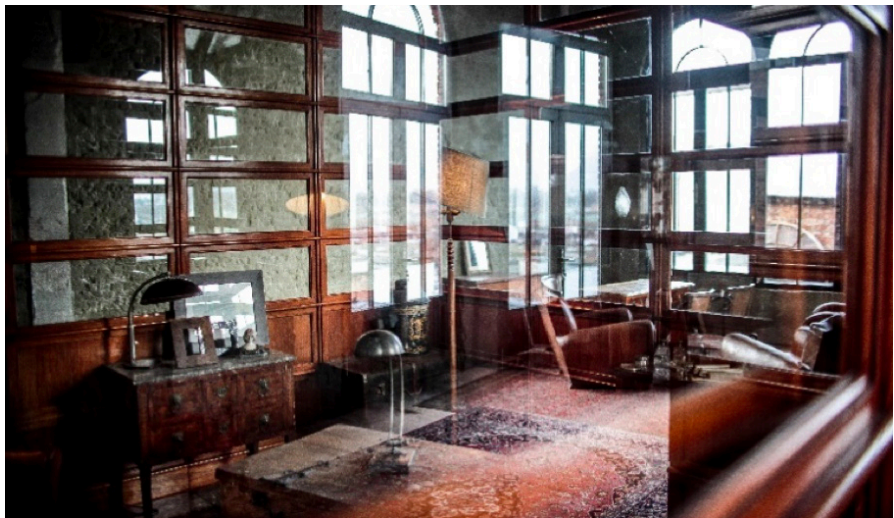


ROOFTOP

Oppervlakte: 750 m²

De Rooftop ligt aan de zuidkant in een industriezone die bereikbaar is per boot, via het openbaar vervoer, met de fiets langs het kanaal of met de auto.

Het is een unieke ruimte van 750 m² met een prachtig uitzicht op Brussel.



KIOSQUE

Taille : 130 m²

In de Kiosk maakt u op enkele seconden een sprong in de tijd. Midden in deze vierkante ruimte bevindt zich een vroegere kiosk met mozaïekwerk. Die heeft een historische uitstraling en steekt af tegen de ruwe en industriële aanblik van de zaal.

Overzicht van de ruimtes

Area	M ² Total	M ²	Receptie	Diner	Theatre	U-shape
Meudon	2007	1617	1000	1000	1000	-
Sas + kleedkamer		250	200	80	-	-
Kiosque		130	40	-	-	-
Rookruimte		10	-	-	-	-
Half Meudon	1346	956	1000	500	500	-
Sas + kleedkamer		250	200	80	-	-
Kiosque		130	40	-	-	-
Rookruimte		10	-	-	-	-
Navy's	869	660	800	600	500	-
Atelier et Mezzanine		198	60	60	40	20
Rooftop		750	1000	500	500	-
Kejtes		41	-	-	30	15
Rubens		41	-	-	30	15
Black Bull		41	-	-	30	15
Bark Ale		41	-	-	30	15

