

**ONCE
UPON A
TIME**



info@silobrussels.be - www.silobrussels.be - Rue de Meudon 54 - 1120 Bruxelles

FABRICE

+32 478 51 10 73

RAFAL

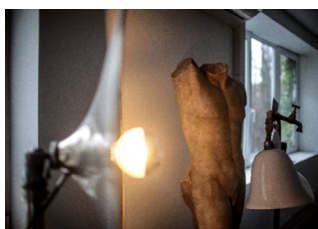
+32 477 60 40 06

SERGE

+32 475 25 45 02

PRÉSENTATION

STORY



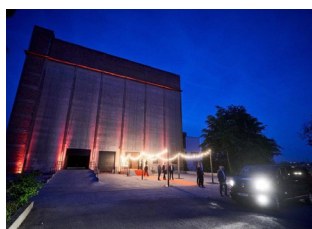
A Neder-Over-Heembeek, rive gauche de l'avant port de Bruxelles se trouvait une brasserie. **Plus de deux cents personnes y travaillaient** et y produisaient de l'eau, de la limonade, de la bière et du malte.



Deux jeunes entrepreneurs actifs sur le marché de l'emballage et le transport d'œuvres d'arts achètent l'ancienne brasserie pour y installer leur bureau et leur atelier.



Faute d'eau en quantité suffisante fournie par la source du Marly, **l'activité fut interrompue il y a trente ans.** C'est ici que commence l'histoire du Silo.



Sept années sont nécessaires pour faire d'un bâtiment à l'abandon un écrin digne de recevoir les plus belles œuvres d'arts.

LE RÉSULTAT ?

Un lieu, grand, magnifique qui allie béton, brique et acier et qui ne laisse personne indifférent tant il est beau et a de l'âme. De ce constat naît l'idée de changer de plan et de faire de cette ancienne usine un lieu évènementiel au caractère bien trempé.

Silo Brussels est créé, le succès est au rendez-vous, les évènements de haute qualité s'enchaînent. Mais l'histoire ne fait que commencer ... A vous de la continuer.



Sur le canal, Silo Brussels, une ancienne brasserie malterie surprend par son côté industriel et la pureté de ses espaces. Rentrer par les Silos et le Sas avec son mélange de vieilles briques, d'acier et de béton est déjà une expérience en soi.

Ce sont ensuite les salles Meudon, Navy's, Ketjes, Ruben, Black Bull et Bark Ale du nom de bières brassées par le passé qui émerveilleront. L'Atelier, la Mezzanine et le Kiosque étonneront plus encore par leur originalité.

Le Rooftop de 750 m² viendra compléter le tableau courant 2020. Situé plein Sud il offre une vue inédite sur le canal et Bruxelles... .



VOS ESPACES

SAS

Taille : 168 m² | Cocktail : 120 | Assis : 80

C'est par ici que tout commence. Vingt mètres de Silos au dessus de la tête et quelques pas plus loin vous amène dans un univers unique. L'ADN du lieu, mêlant esprit industriel et ce goût pour l'art et les lignes pures, se fait tout de suite sentir.

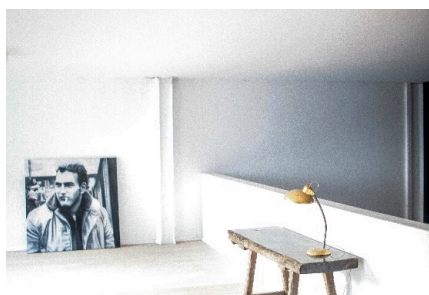
C'est ici que le visiteur sera accueilli avant de continuer sa visite.



ATELIER

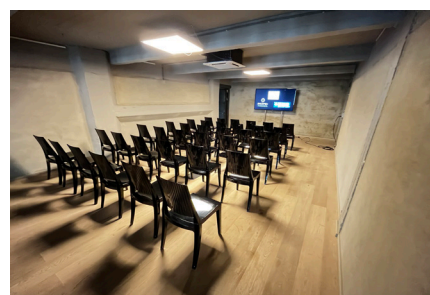
Taille : 158 m²

L'Atelier et sa Mezzanine sont des zones particulières qui s'apparentent presque à un loft. On y reçoit les invités ou les visiteurs en petits groupes. L'atelier est aussi souvent utilisé par les organisateurs qui y installent leurs quartiers.



MEZZANINE

Taille : 40 m²



RUBENS & CO

*Taille : 41 m² | Theatre : 40 |
Classroom : 20 | U shape : 15*

Rubens, Black Bull, Ketjes et Bark Ale sont des bières anciennement brassées au Silo. Elles ont donné leurs noms à quatre petites salles identiques souvent utilisées pour y organiser des workshops ...



MEUDON

Taille : 1321 m² | Theatre : 800 | Cocktail : 1000 | Dîner assis : 800

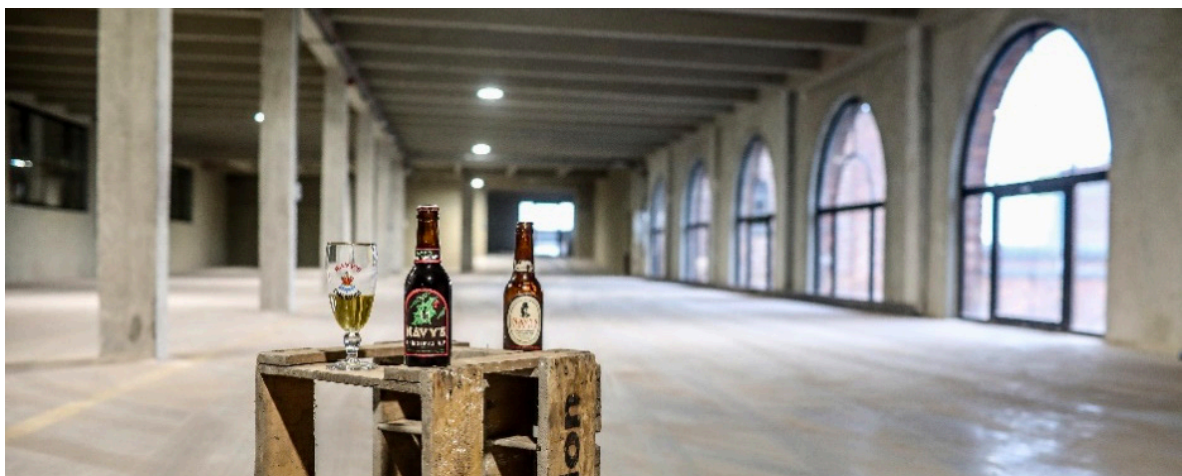
Meudon est le nom de la rue qui mène au Silo mais l'histoire ne s'arrête pas là. C'est aussi le nom du château qui s'érigait à la place de la brasserie et du parc de 7ha qui jouxte le Silo. Aujourd'hui, **Meudon est le nom de la salle principale du Silo. Ses hauts plafonds, ses lignes pures et son style industriel** en font un espace qui ne laisse personne indifférent. Chaque visiteur ou organisateur se l'appropriera d'une manière différente et pourra **exprimer toute sa créativité pour y organiser soirées, dîners, conférences, salons ...**

NAVY'S

Taille : 660 m² | Theatre : 420 | Cocktail : 530 | Dîner assis : 420

Autre bière brassée jadis au Silo, la Navy's est la seconde grande salle du Silo. **Plus petite et moins haute que la Meudon**, elle conserve, avec ses colonnes et ses grands chassis donnant sur le canal, un esprit très industriel.

Dîners, soirées, ateliers ou salons y trouvent leur place à côté de la Meudon.

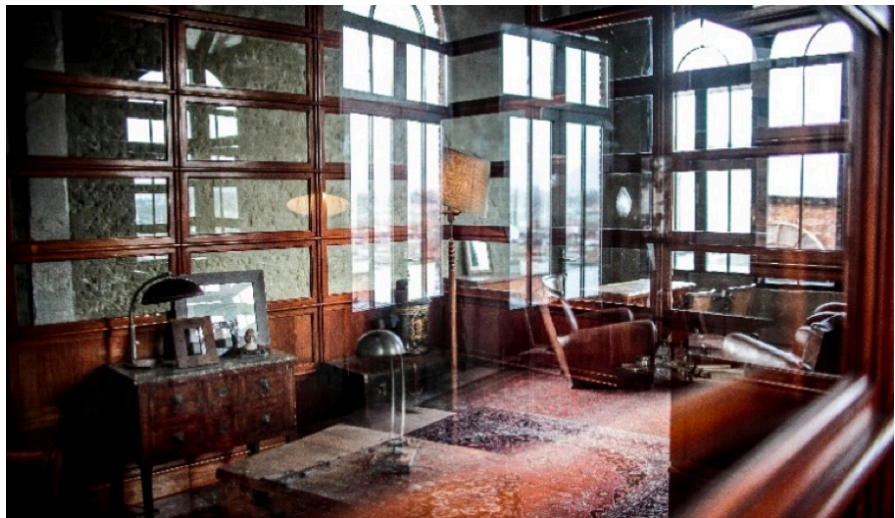




ROOFTOP

Taille : 750 m²

Situé plein Sud dans une zone industrielle accessible en bateau, en transports en commun, à vélo le long du canal ou en voiture. Le rooftop du Silo est un espace unique de 750 m² qui offre une vue inédite sur Bruxelles.



KIOSQUE

Taille : 130 m²

Le Kiosque c'est, l'espace de quelques secondes, un saut dans le temps. Au centre de ce cube se trouve cet ancien kiosque en marqueterie rappelant une autre époque et contrastant avec le côté brut et industriel de la salle.

Récapitulatif des espaces

Zones	M² Total	M²	Réception	Diner	Théâtre	U-shape
Meudon	1711	1321	1000	800	800	-
Sas + vestiaire		250	200	80	-	-
Kiosque		130	40	-	-	-
Espace fumeurs		10	-	-	-	-
Demi Meudon	1050	550	530	420	420	-
Sas + vestiaire		250	120	80	-	-
Kiosque		130	40	-	-	-
Espace fumeurs		10	-	-	-	-
Navy's		660	800	600	500	-
Atelier et Mezzanine	362	198	60	60	40	20
Bark Ale		41	-	-	40	15
Kejtes		41	-	-	40	15
Rubens		41	-	-	40	15
Black Bull		41	-	-	40	15
Rooftop		750	650	-	-	-

